

LEVERANO HORIZON TOWER

ARCHITECTURAL COMPETITION FOR STUDENTS & YOUNG ARCHITECTS

PRIZE: 3000 €

START COMPETITION: 17 APRIL 2014

END COMPETITION: 17 JULY 2014



1. INTRODUZIONE

L'Arneo è un vasto territorio della Puglia, proteso tra il mare Jonio e l'entroterra, situato a cavallo di tre Province (Lecce, Taranto e Brindisi), nel cuore del Salento. Il paesaggio è dominato dal verde della macchia mediterranea, interrotto dalle calde tonalità cromatiche degli uliveti secolari e dai vigneti del Negroamaro, tipico vino locale.

All'interno del territorio dell'Arneo si trova la città di Leverano (14.238 abitanti) che sorge sulla fertile pianura dell'entroterra ionico-salentino e domina la piana digradante verso il mar Ionio, dal quale dista circa 10 km. Il paese è un importante centro agricolo ed è separato dalla costa da un territorio caratterizzato dalla presenza di terreni dove -alla coltivazione di vigneti e uliveti, si affianca la floricoltura.

Il Territorio è costellato da un sistema di torri e di emergenze antropologiche fortificate sia sul litorale che nell'entroterra ed è sempre stato esposto agli invasori di ogni genere e alle incursioni piratesche. Le torri costiere furono erette proprio a scopo di difesa e di avvistamento, lungo le coste e nell'entroterra.

L'area oggi è una meta turistica molto ambita e la costa compresa nel territorio dell'Arneo arriva ad ospitare nella stagione turistica fino a 300.000 persone. Col fine di disincentivare la costruzione di nuove strutture ricettive a ridosso della fascia costiera Il Comune di Leverano si è fatto promotore del programma per un Albergo Diffuso finalizzato al rilancio dell'economia legata al turismo e ai servizi.

L'idea alla base del concorso è che i turisti possano alloggiare nel paese e poi raggiungere il litorale attraversando il territorio dell'Arneo con un sistema di mobilità sostenibile (bici, minibus elettrici, apecar) che riusi i "passaturi", strade campestri, delimitate da caratteristici muretti a secco e immerse tra vigneti, uliveti e le serre della floricoltura.

Il territorio di riferimento è in gran parte pianeggiante e degrada lentamente verso il mare. Il Salento, infatti, è una lingua di terra protesa sul mare e data la sua morfologia pianeggiante offre un orizzonte libero dal mare Adriatico a quello Jonio.



1.1 IL BORGO



Leverano è un centro agricolo ed un importante punto di riferimento nel Salento per vini, olio, fiori ed ortaggi di qualità. Il Borgo Antico di Leverano, è di impianto medievale ed è caratterizzato dalla maestosa torre federiciana (XIII secolo) che svetta nella piazza principale.

1.2 IL PAESAGGIO



Il territorio che separa Leverano dal litorale è caratterizzato dalla presenza di vasti oliveti, di vigneti dai quali si produce gran parte del vino locale e da serre dedicate alla floricoltura. La varietà di colture rende il paesaggio estremamente vario.

1.3 IL LITORALE



Il litorale si articola in cale sabbiose alternate a tratti di scogliera bassa che nella stagione estiva divengono una meta turistica molto ambita ed è caratterizzato da un mare trasparente e limpido con spiagge bianche e dune alte.



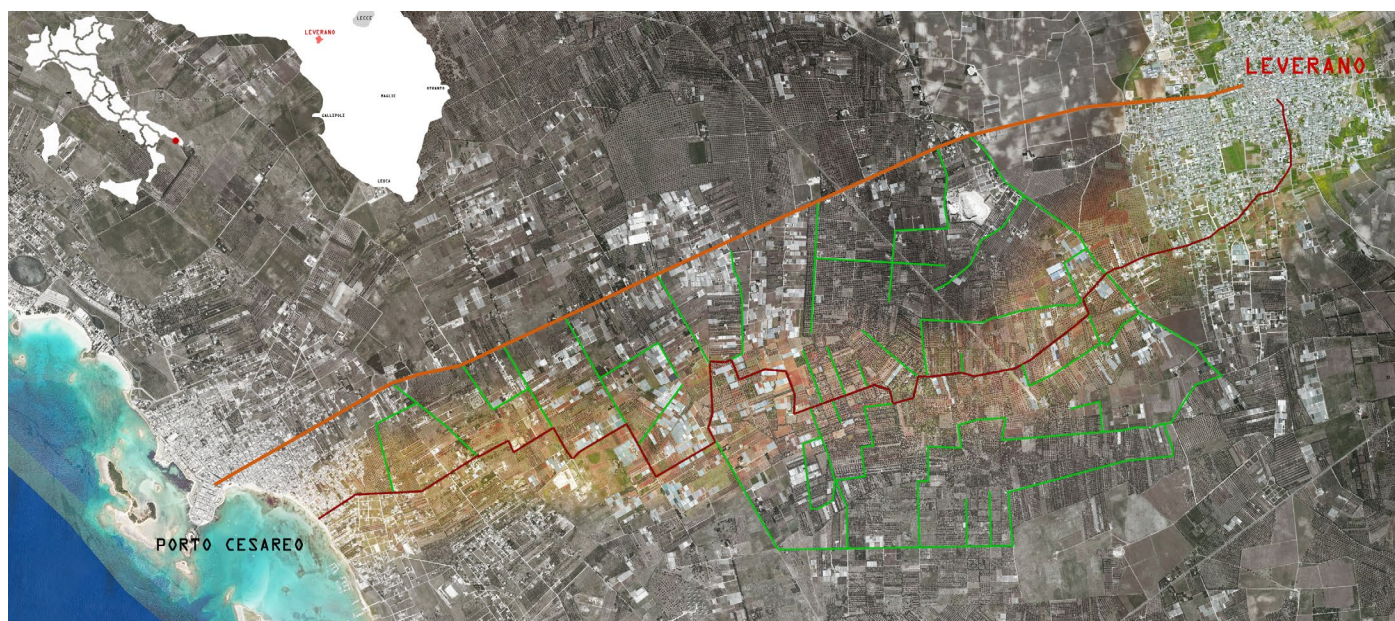
2.IL CONCORSO

Il concorso **LEVERANO HORIZON TOWER** si pone come obiettivo quello di valorizzare il territorio ed il paesaggio dell'Arneo promuovendo la progettazione di osservatori a torre posti in prossimità dei sentieri e delle strade campestri che da Leverano conducono al mare e che rileggano in chiave contemporanea il tema delle torri salentine.

I nuovi osservatori a torre avranno la duplice funzione di generare nuovi punti privilegiati di osservazione del caratteristico paesaggio consentendo al visitatore di avere una **vista a 360 gradi** sul territorio di riferimento e di spazio di sosta (aree ristoro, punti vendita prodotti tipici, officine mezzi mobilità sostenibile) che ospitino servizi per i turisti che dal borgo antico raggiungeranno il litorale.

La competizione si pone l'obiettivo di promuovere una nuova idea di sviluppo del turismo per il territorio di riferimento, attraverso una nuova ricettività che attraversi e riqualifichi il territorio in tutte le sue componenti (borghi, aree rurali, litorale).

Il concorso nasce come "concorso di idee", pertanto le proposte non verranno realizzate, questo permette di poter rielaborare i contenuti in modo anche non corrispondente alla realtà e di poter affrontare la progettazione liberi da vincoli e/o regolamenti.



2.1 IL TEMA

Il concorso promuove la progettazione di una torre/rifugio dalla quale sarà possibile superare l'altezza che caratterizza la chioma degli ulivi che costellano la campagna salentina ed **osservare il territorio da un punto di vista privilegiato.**

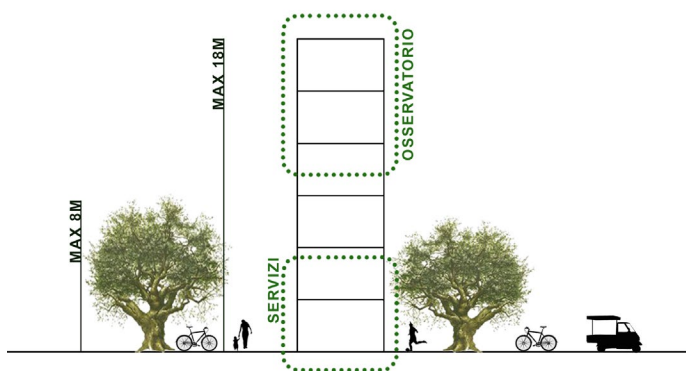
Le torri si collocheranno nella parte di Territorio che dal Comune di Leverano conduce verso il litorale (7km) e saranno poste a distanza di un km le une dalle altre.

2.2 GLI SPAZI

La torre dovrà avere una altezza massima di **18 m** ed un ingombro massimo alla base **5m x 5m**. La Torre ospiterà i seguenti spazi:

- **rifugio turistico** dotato di servizio per un minimo di 2 persone;
- **spazio a servizio della mobilità sostenibile** (ciclofficina, area wifi, area ristoro). Questi spazi semi-pubblico sono a discrezione del progettista;
- **osservatorio paesagistico**

Si raccomanda uno studio per la fattibilità economica e tecnica del manufatto e delle scelte progettuali che tengano conto di questi aspetti.



2.3 CRITERI DI AMMISSIONE

Il concorso è aperto a tutti gli **studenti universitari**, dottorandi e **neolaureati** di età inferiore a **32 anni**.

Tutti i componenti del gruppo devono soddisfare almeno uno dei requisiti sopra citati, riferendosi alla data di inizio del concorso, essendo quindi in grado di dimostrarlo grazie ad una idonea documentazione.

Ogni squadra può essere composta da 1 a 5 persone, i componenti possono appartenere a diverse università o vivere in paesi differenti.

Sono graditi gruppi multidisciplinari che consentono di affrontare la progettazione sotto nuovi punti di vista, dando così una impronta complementare a quella architettonica.

Per garantire la completa trasparenza nella competizione, non è consentita la partecipazione a persone che hanno rapporti personali diretti o professionali con i membri della giuria o dell'organizzazione.

2.5 IL CALENDARIO

17 Aprile 2014	APERTURA CONCORSO
22 Aprile 2014	INIZIO ISCRIZIONI ISCRIZIONE SPECIALE (40.00€)
22 Maggio 2014	TERMINE ISCRIZIONE SPECIALE
23 Maggio 2014	ISCRIZIONE REGOLARE (60.00€)
17 Luglio 2014	TERMINE ISCRIZIONI
21 Luglio 2014	CONSEGNA ELABORATI
Fine Luglio 2014	RISULTATI

2.4 PREMI

1° Premio: 1500 € + Esposizione + Pubblicazioni

2° Premio: 1000€ + Esposizione + Pubblicazioni

3° Premio: 500 € + Esposizione + Pubblicazioni

Menzioni d'Onore: Esposizione + Pubblicazioni

**Ai progetti selezionati è garantita la pubblicazione su siti web specializzati in architettura, permettendo così una diffusione tramite la rete anche grazie a social network e blog.*

Esposizione dei progetti selezionati presso uno dei contenitori culturali del comune di Leverano durante i mesi estivi e negli spazi di iArchitettura, presso la Galleria Francesco Foresta a Lecce.

2.6 GIURIA

La giuria è composta dai seguenti membri:

- **Ing. Antonio Miraglia**_dirigente Settore Assetto del territorio e Urbanistica del comune di Leverano. (Presidente)

- **Presidente Ordine degli Architetti e PPC di Lecce** o suo Delegato

- **Arch. Marco Moscogiuri**_professore Politecnico Milano, socio fondatore di alterstudio partners.

- **Arch. Spartaco Paris**_professore presso Sapienza Roma e Politecnico Bari, collaboratore presso rivista Domus, socio fondatore dello studio savb.eu.

- **Ing. Michele Martina**_Progettista studio indagine preliminare propedeutico alla redazione del PUG Leverano



3. PARTECIPAZIONE

3.1 ISCRIZIONE

Le iscrizioni potranno essere effettuate associandosi ad Archistart come socio sostenitore attraverso il nostro sistema **myarchiSTART** e al pagamento della quota associativa.

-14Apr / 14Mag	ISCRIZIONE SPECIALE	40.00€
-15Mag / 10Lug	ISCRIZIONE NORMALE	60.00€

Tale importo è da considerarsi unico per ogni squadra (per singolo progetto presentato), qualsiasi sia il numero dei componenti del gruppo.

Il capogruppo del team registrandosi a **myarchiSTART** dovrà selezionare il concorso e compilare il modulo associativo indicando il nome del team ed il nominativo degli altri componenti. A seguito del pagamento della quota associativa verrà attribuito il **CODE** da inserire sulla tavola e verrà attivata la possibilità di **caricarla** nell' apposita sezione di myarchistart.

Ogni tipo di comunicazione così come il pagamento del premio in caso di vittoria della competizione sarà recapitato al capogruppo.

Qualora una squadra voglia presentare più proposte, potrà farlo registrando separatamente ogni progetto, pagandone la quota di associazione.

3.2 PAGAMENTI

Sistemi di pagamento:

- **Pay-pal, carte di credito o di debito**
il pagamento effettuato on-line è:

- disponibile nella sezione myarchistart
- la registrazione sarà effettuata immediatamente
- immediata attribuzione del CODE e possibilità di caricare la tavola.

- **Deposito bancario**

Deve essere effettuato un bonifico al seguente conto:
Banca Unicredit : iban IT15G0200816012000102644995
Causale: quota associativa Archistart, competition LHT, TeamName

- registrazione non immediata,
- a seguito di verifiche e ricezione del pagamento verrà inviata una mail e attribuito il CODE e possibilità di caricare la tavola nel profilo myarchiSTART

** Dopo aver confermato la registrazione e ricevuto il pagamento non sarà possibile essere rimborsati della quota di iscrizione.*

*** Archistart farà riferimento per la registrazione alla data di ricezione del deposito e non quella in cui è stato effettuato.*

3.2 FAQ

Verranno messi a disposizione, per tutti i partecipanti e per tutta la durata del concorso, un'apposita sezione sul sito web (www.archistart.it) e la pagina di Facebook per rispondere a tutte le domande dei partecipanti perché possa essere chiarito ogni tipo di dubbio inerente al concorso.

3.3 ALLEGATI

Nell'apposita sezione "Download" del sito internet www.archistart.it saranno disponibili gli allegati (immagini, video, file Dwg) affinché si possa eseguire al meglio la progettazione.

I contenuti potranno essere scaricati liberamente prima o dopo l'iscrizione.

I partecipanti hanno la possibilità di usare anche contenuti non forniti per lo sviluppo delle proprie tavole.

3.4 PRESENTAZIONE

La presentazione del progetto sarà affidata ad una sola tavola formato **DIN-A1** (orizzontale).

La tavola dovrà contenere il codice di registrazione del team ricevuto dal capogruppo nella sezione privata myarchistart.

Qualora fossero presenti nome della squadra o dei suoi componenti o qualsiasi riferimento esplicito, che permetta di associare la tavola al gruppo, la tavola verrà squalificata senza possibilità di rimborso.

I contenuti e le modalità di rappresentazione della tavola sono sotto la completa responsabilità e libertà della squadra, che può adottare qualsiasi strumento grafico per far comprendere al meglio la propria idea progettuale.

E' comunque consigliato includere almeno:

- Piante principali
- Sezioni (parziali o totali)
- Viste 3D

Verrà data particolare importanza non solo all'idea e alla qualità progettuale, ma anche alla chiarezza e alla capacità rappresentativa, che dovrà essere in grado di esplicitare al meglio il contenuto.

Sono consentiti anche brevi didascalie purchè scritte in Italiano o Inglese, qualora scritte in lingue diverse non verranno prese in considerazione.

La tavola di progetto dovrà essere caricata nella sezione dedicata del proprio profilo myarchistart.

La tavola dovrà essere esclusivamente in formato Jpeg e di dimensione **DIN-A1**, con un peso massimo di **6 Mb**. Si consiglia una risoluzione di **72 dpi**, ma sono consentite anche risoluzioni maggiori (purchè il file non superi i 6 Mb).



3.5 VALUTAZIONE

I progetti vincitori verranno selezionati con le seguenti modalità:

1- **Consegna alla giuria:** verranno consegnati tutti i progetti alla giuria che valuterà in base ai criteri indicati dal bando.

2 - **Selezione:** i giurati sceglieranno, tra i progetti presentati, i vincitori dei primi **3 premi** e le **menzioni d'onore**.

I criteri di valutazione sono i seguenti:

- **Rappresentazione:** chiarezza delle idee e qualità grafica (**1-20 punti**)

- **Integrazione con il contesto:** capacità di inserimento all'interno dell'ambiente umano e storico (**1-20 punti**)

- **Composizione architettonica:** valore del progetto architettonico e alla composizione formale (**1-30 punti**)

- **Attinenza al bando:** capacità di risposta alle richieste del bando (**1-20 punti**)

- **Fattibilità:** sostenibilità della proposta sia di carattere ambientale che realizzativa (**1-30 punti**)

3.6 PREPARIETA' INTELLETTUALE

Tutti i contenuti del concorso verranno conservati nel database archiSTART.

ArchiSTART avrà la completa facoltà di pubblicare e promuovere i materiali, specificandone l'autore, il quale rimarrà proprietario dell'idea progettuale.

Partecipando si permette ad archiSTART di pubblicare e diffondere il materiale ricevuto, con la possibilità di poterlo modificare per esigenze di adattabilità ai formati di pubblicazione.

3.7 NOTE

- archiSTART può modificare i contenuti di questo documento purchè sia la maggioranza dei concorrenti a beneficiarne. Eventuali modifiche verranno segnalate per tempo, pertanto si consiglia di monitorare costantemente il sito e la pagina Facebook.

-L'ammontare dei singoli Premi è di **3.000 Euro**.
L'attribuzione dei Premi è rimessa al giudizio insindacabile della Giuria che può anche prevedere l'assegnazione di Premi ex aequo con ripartizione del valore del premio

-L'associazione in accordo con il Comune di Leverano si riserva, di poter organizzare, successivamente alla fase ufficiale del concorso, un premio SOCIAL che si svolgerà con votazione degli elaborati sulla nostra pagina Facebook.

- Per tutto ciò qui non contenuto, fare riferimento a: termini e condizioni e privacy

PATROCINI



PROVINCIA DI LECCE



COMUNE DI LEVERANO



ORDINE ARCHITETTI
E PPC DI LECCE



OSSERVATORIO PROVINCIALE
PaaS



INARCH PUGLIA

